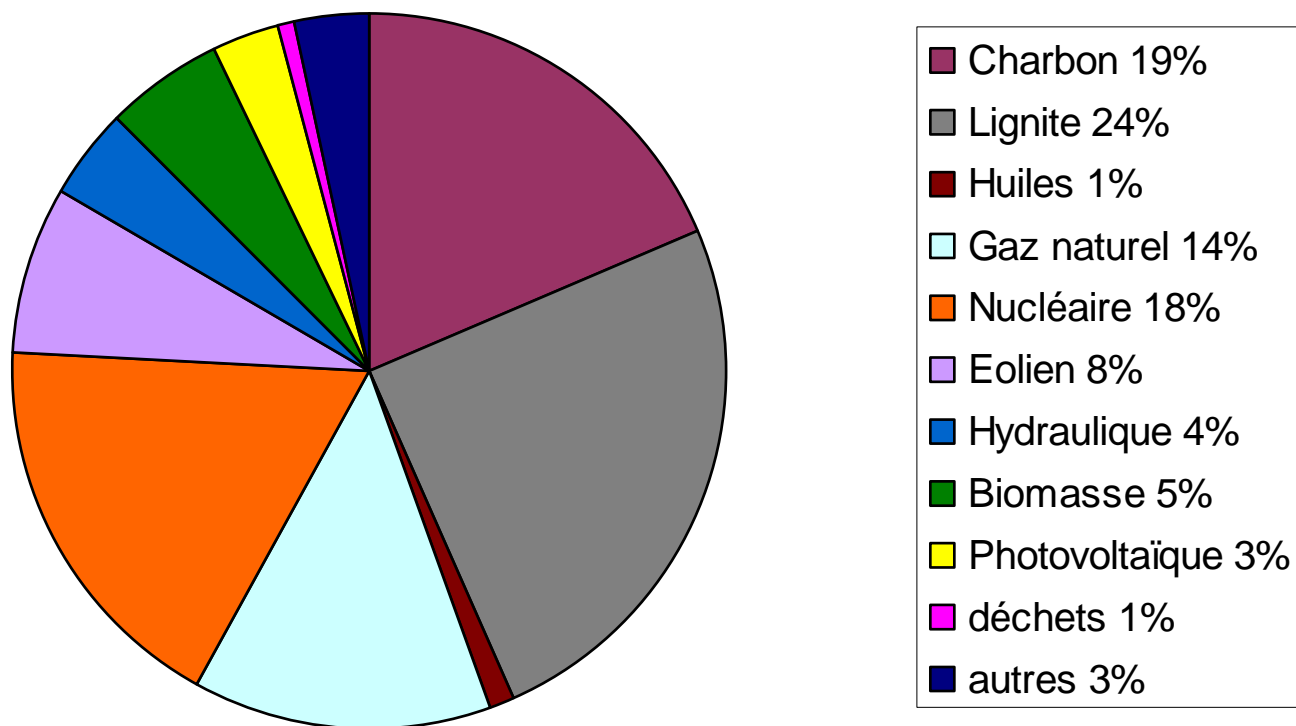




AMBASSADE DE FRANCE EN ALLEMAGNE

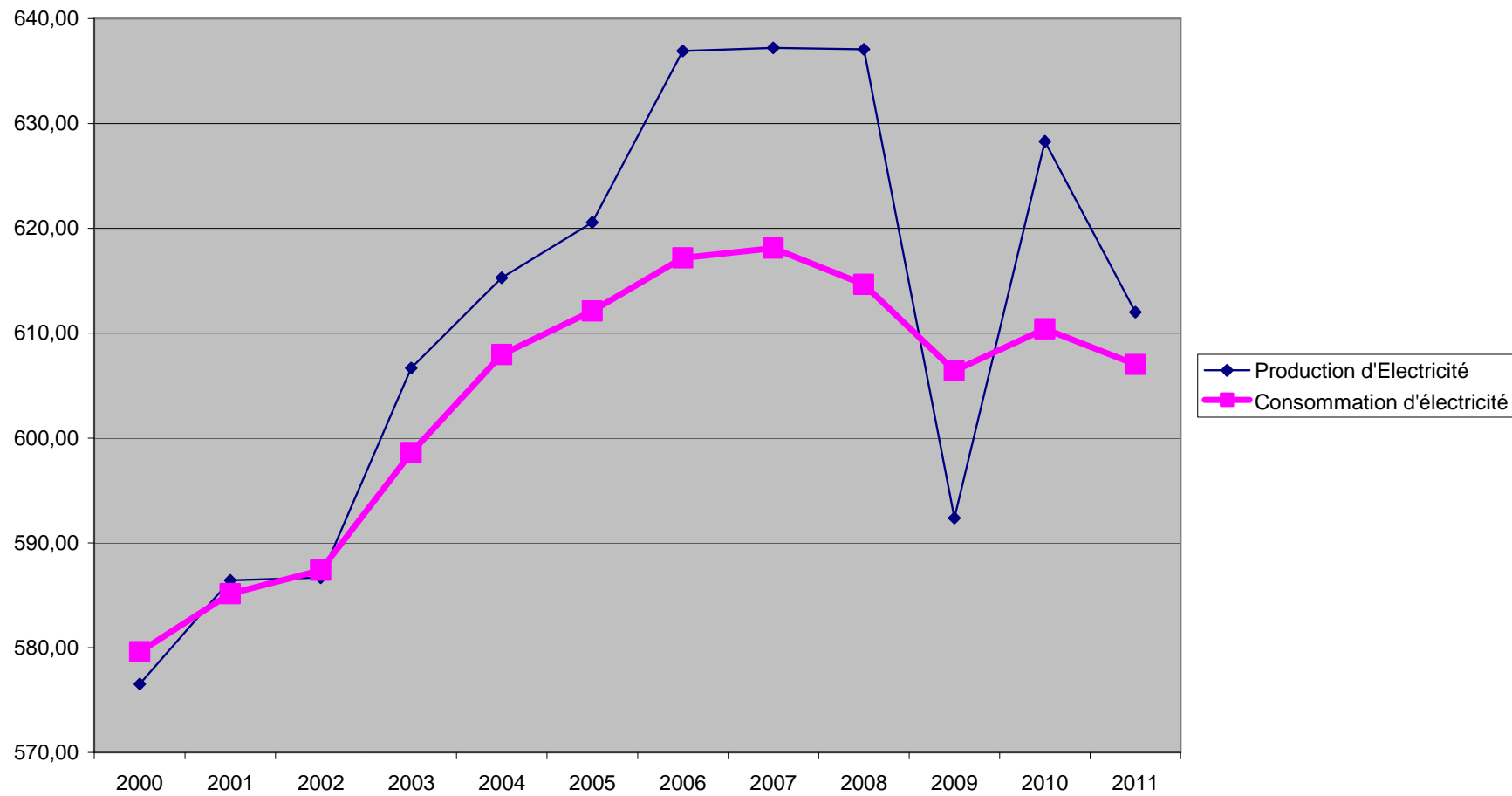
**Production brute d'électricité en Allemagne en 2011,  
Total : 612 TWh - Source BMWI 16/01/2012**





## AMBASSADE DE FRANCE EN ALLEMAGNE

Production et consommation d'électricité en Allemagne, TWh,  
Source: BMWI Données de janvier 2012

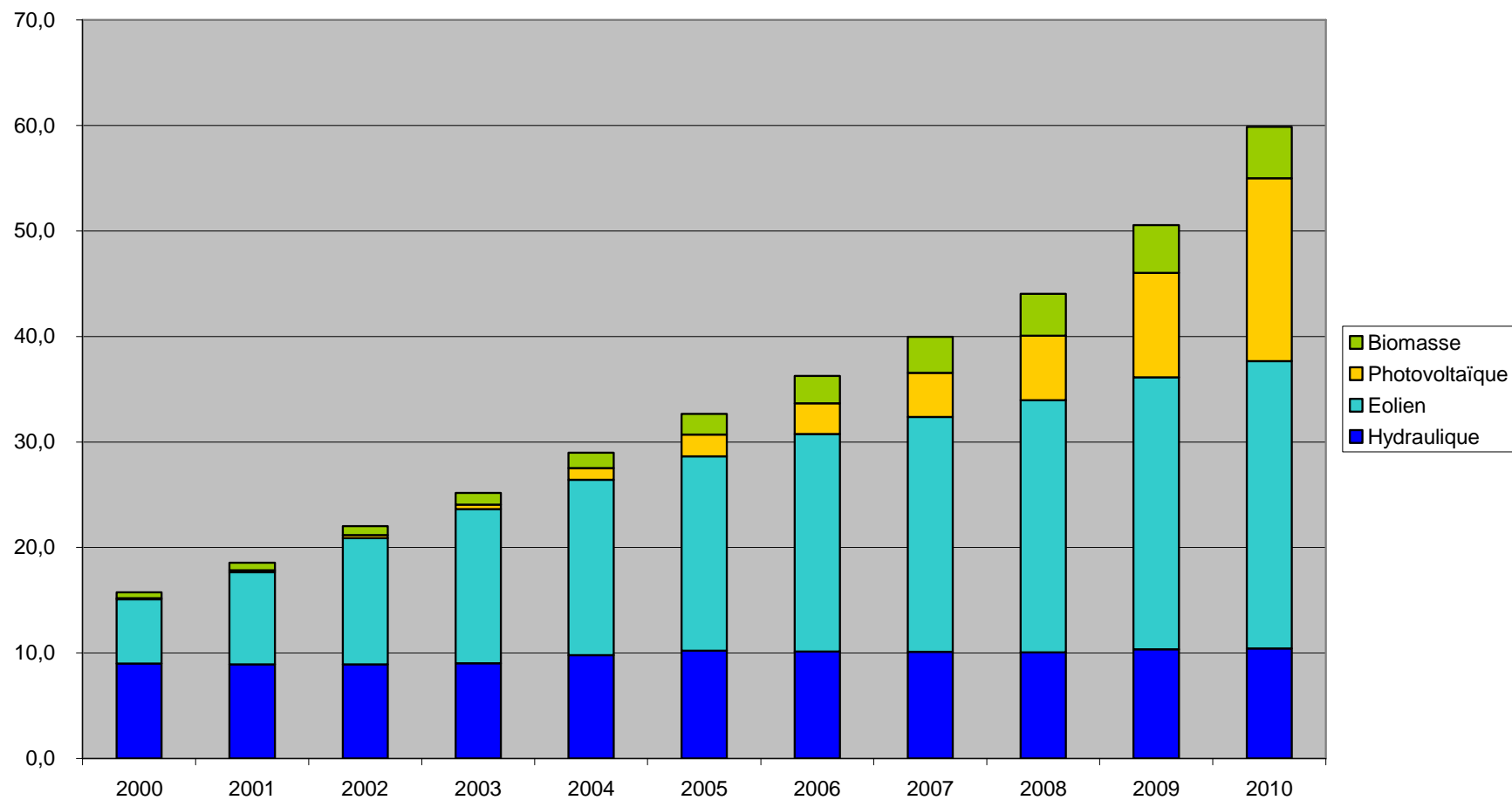




## AMBASSADE DE FRANCE EN ALLEMAGNE

### Capacités renouvelables installées en Allemagne (GW)

Source: BMWI - Données de janvier 2012

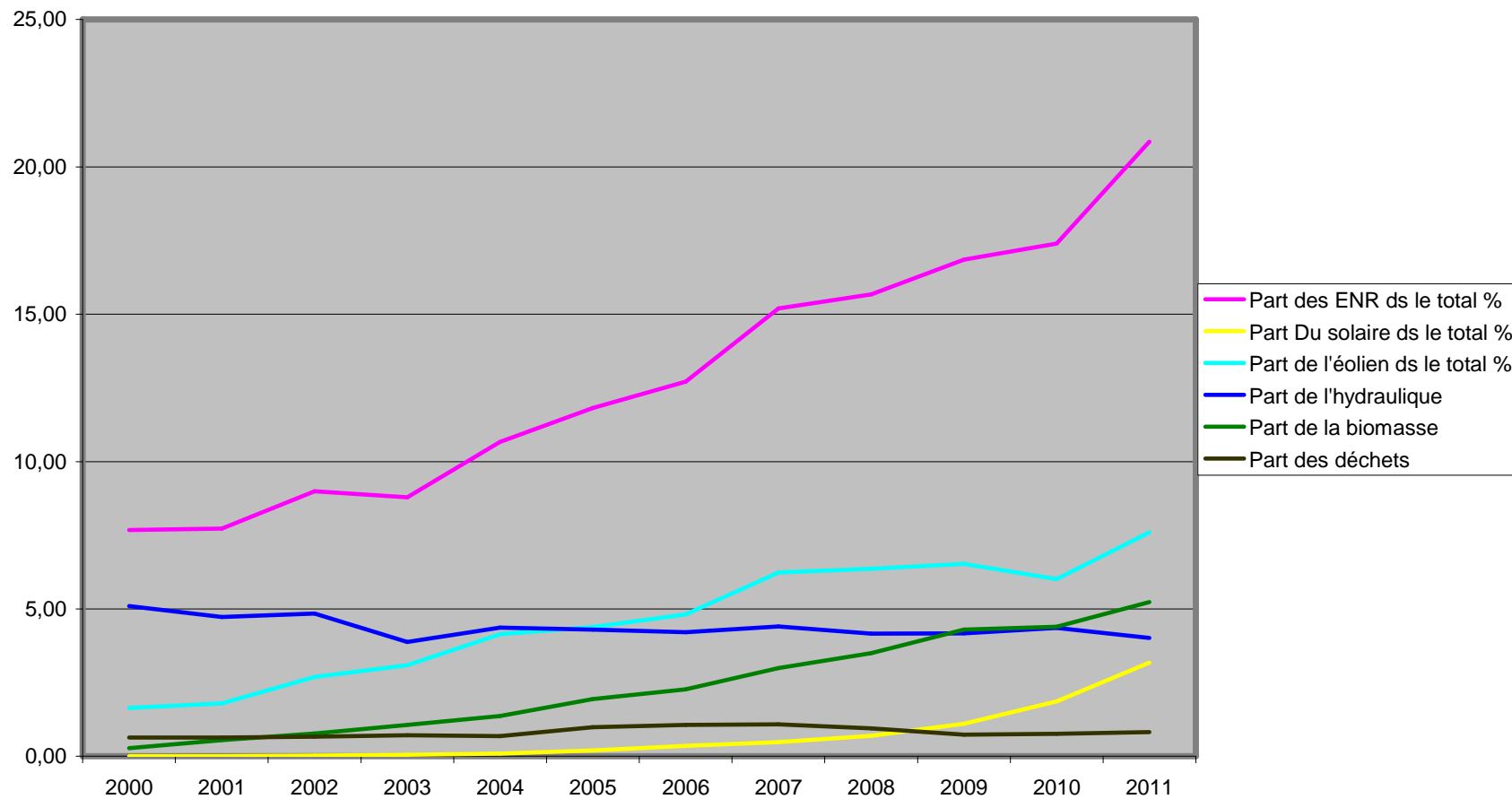




## AMBASSADE DE FRANCE EN ALLEMAGNE

### Part des énergies renouvelables dans la production allemande d'électricité %

SOURCE : BMWI - Données de Janvier 2012





## AMBASSADE DE FRANCE EN ALLEMAGNE

### Evolutions de la part des renouvelables et du solaire dans la production totale d'électricité (%)

Source: BMWI - Données de janvier 2012

